

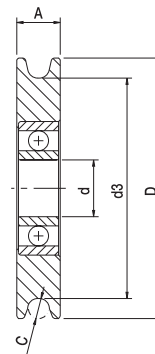
I Carrucole in acciaio per fune


UK	Steel pulleys for ropes
D	Stahlrollen fuer Seile
F	Poulie pour cable en acier
E	Poleas en acero para cuerda
RUS	Шкив стальной для троса



I Per la durata delle funi è importante l'arrotondamento all'entrata della gola

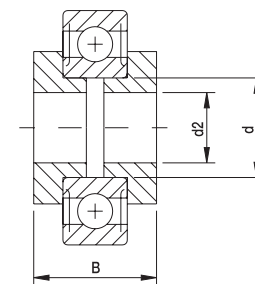
UK	For longer rope life the roundind at the top of both sides is important
D	Für die Lebenssdauer der Laufrolle ist die Rundung am einlauf der Laufrille maßgebend
F	Pour donner plus de longevité aux cables nous arrondissons l'entrée de la gorge
E	Para la mayor duración de los cables redondeamos a la entrada de la garganta
RUS	Для увеличения срока службы роликов необходимо закругление на входе в направляющую канавку



Articolo - Article		D	A	C	d	d3		
Riferimento - Reference		∅	mm		∅		N°	mm
613	RT 60 13 00	60	13	6	17	46	50	8,3
813	RT 80 13 00	80	13	6	17	66	40	14,2
913	RT 90 13 01	90	13	6	17	76	30	14,4
1013	RT 10 13 00	100	13	6	17	86	20	13
1213	RT 12 13 00	120	13	6	17	106	20	18,9

I Boccole per carrucole in acciaio per fune

UK	Bushings for steel pulleys
D	Lagerringe fuer Seilrollen
F	Axe pour poulie en acier
E	Casquillo de polea en acero
RUS	Ось стального шкива для троса



Articolo - Article		Abbinabile Combining	d	d2	B
Riferimento - Reference		∅	∅	mm	mm
BT 15	TT 15 01 OX	60/80/90/100/120	17	15	15
BT 17	TT 12 02 OX	60/80/90/100/120	17	12	17
BT 22	TT 12 05 OX	60/80/90/100/120	17	12	22