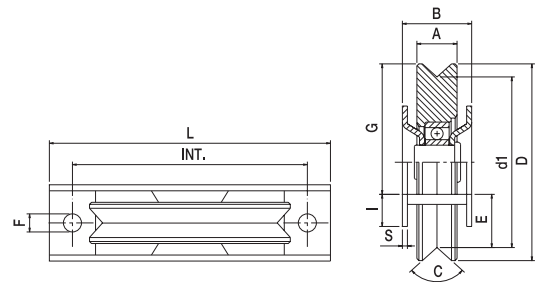


I Ruote con supporto a 1 cuscinetto - gola V per

ANGULA

- UK Wheels with 1 bearing support - V groove
- D 1-Drucklager Räder - V Nut
- F Roues avec support à 1 roulement - gorge V
- E Ruedas con un soporte formado por 1 rodamiento - guía V para atornillar
- RUS Колесо с одним опорным подшипником паз V

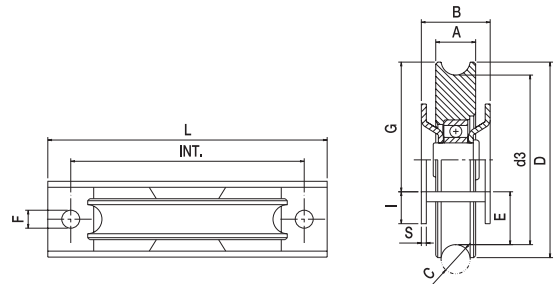


Articolo - Article	D	d1	A	B	C	G	I	E	S	L	Interasse x F Wheelbase x F	Portata Capacity		
Riferimento - Reference	Ø		mm		V	mm					☞ x1	N°	☞	
820 PSV RT 80 20 VS	80	65	20	34	96°	59	11	17	2,5	140	117 x ø9	150	12	9
920 PSV RT 90 20 VS	90	75	20	34	96°	64	11	22	2,5	140	117 x ø9	170	12	11
1020 PSV RT 10 20 VS	100	85	20	34	96°	69	11	27	2,5	140	117 x ø9	210	10	12
1220 PSV RT 12 20 VS	120	102	20	34	96°	84	17	27	3	186	150 x ø9	250	6	9

I Ruote con supporto a 1 cuscinetto - gola O per

IBBI Ø16

- UK Wheels with 1 bearing support - O groove
- D 1-Drucklager Räder - O Nut
- F Roues avec support à 1 roulement - gorge O
- E Ruedas con un soporte formado por 1 rodamiento - guía O para atornillar
- RUS Колесо с одним опорным подшипником паз O

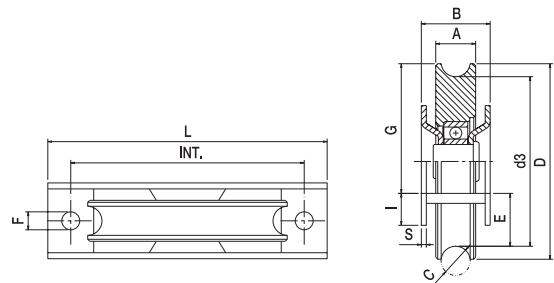


Articolo - Article	D	d3	A	B	C	G	I	E	S	L	Interasse x F Wheelbase x F	Portata Capacity		
Riferimento - Reference	Ø		mm		O	mm					☞ x1	N°	☞	
827 PSO 16 RT 80 27 OS 6	80	61	26	34	16	59	11	17	2,5	140	117 x ø9	140	12	10,2
1027 PSO 16 RT 10 27 OS 6	100	81	26	34	16	59	11	27	2,5	140	117 x ø9	200	10	12,9
1227 PSO 16 RT 12 27 OS 6	120	101	26	34	16	59	14	21	3	186	150 x ø9	240	6	12,6

I Ruote con supporto a 1 cuscinetto - gola O per

NEW OMEGA NEW OMEGA 2
FLOOR HEAVY
IBBI SISTEMA

- UK Wheels with 1 bearing support - O groove
- D 1-Drucklager Räder - O Nut
- F Roues avec support à 1 roulement - gorge O
- E Ruedas con un soporte formado por 1 rodamiento - guía O para atornillar
- RUS Колесо с одним опорным подшипником паз O



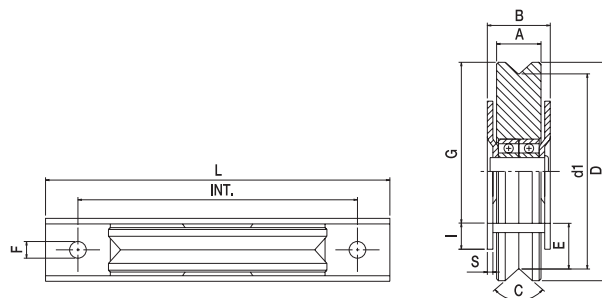
Articolo - Article	D	d3	A	B	C	G	I	E	S	L	Interasse x F Wheelbase x F	Portata Capacity		
Riferimento - Reference	Ø		mm		O	mm					☞ x1	N°	☞	
827 PSO RT 80 27 OS	80	61	26	34	21	59	11	17	2,5	140	117 x ø9	150	12	10,2
927 PSO RT 90 27 OS	90	71	26	34	21	64	11	22	2,5	140	117 x ø9	170	12	11,6
1027 PSO RT 10 27 OS	100	81	26	34	21	69	11	27	2,5	140	117 x ø9	210	10	12,9
1226 PSO RT 12 26 OS	120	101	26	34	21	88	14	21	3	186	150 x ø9	250	6	12,6

Ruote

I Ruote con supporto a 2 cuscinetti - gola V per

ANGULA

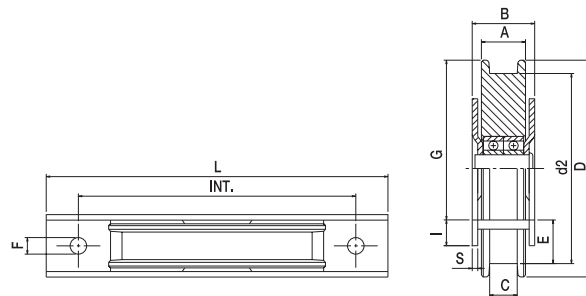
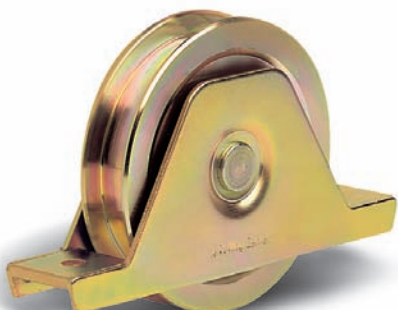
- UK Wheels with 2 bearings support - V groove
- D 2-Drucklager Räder - V Nut
- F Route avec support à 2 roulements - gorge V
- E Ruedas con soporte formado por 2 rodamientos - guía V para atornillar
- RUS Колесо с двумя опорными подшипниками паз V



Articolo - Article	D	d1	A	B	C	G	I	E	S	L	Interasse x F Wheelbase x F	Portata Capacity		
Riferimento - Reference	∅		mm		V	mm					mm x1	N°		
822 PSV RT 80 22 VS	80	65	24	34	96°	58	12	13,5	3	140	117 x ø9	200	12	11,8
922 PSV RT 90 22 VS	90	75	24	34	96°	63	12	18,5	3	140	117 x ø9	220	12	14,9
1022 PSV RT 10 22 VS	100	85	24	34	96°	68	12	23,5	3	140	117 x ø9	260	10	14,3
1224 PSV RT 12 24 VS	120	102	24	38	96°	88	14	22	3	185	150 x ø9	350	6	14

I Ruote con supporto a 2 cuscinetti - gola U

- UK Wheels with 2 bearings support - U groove
- D 2-Drucklager Räder - U Nut
- F Route avec support à 2 roulements - gorge U
- E Ruedas con soporte formado por 2 rodamientos - guía U para atornillar
- RUS Колесо с двумя опорными подшипниками паз U

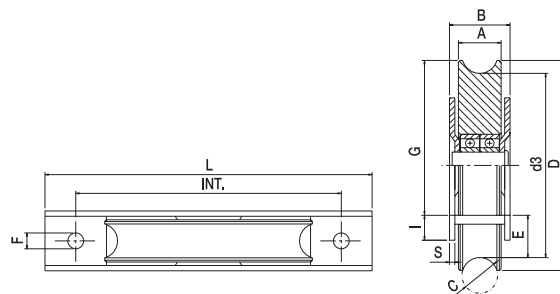


Articolo - Article	D	d2	A	B	C	G	I	E	S	L	Interasse x F Wheelbase x F	Portata Capacity		
Riferimento - Reference	∅		mm		U	mm					mm x1	N°		
822 PSU RT 80 22 US	80	65	24	34	7	58	12	13,5	3	140	117 x ø9	200	12	12,7
922 PSU RT 90 22 US	90	75	24	34	7	63	12	18,5	3	140	117 x ø9	220	12	14,5
1022 PSU RT 10 22 US	100	85	24	34	7	68	12	23,5	3	140	117 x ø9	260	10	14,1
1224 PSU RT 12 24 US	120	102	24	38	17	88	14	22	3	185	150 x ø9	350	6	12,9
1227 PSU RT 12 27 US	120	102	26	38	20	88	14	22	3	185	150 x ø9	350	6	13,5

I Ruote con supporto a 2 cuscinetti - gola O per

NEW OMEGA NEW OMEGA 2
FLOOR HEAVY
IBBI SISTEMA

- UK Wheels with 2 bearings support - O groove
- D 2-Drucklager Räder - O Nut
- F Route avec support à 2 roulements - gorge O
- E Ruedas con soporte formado por 2 rodamientos - guía O para atornillar
- RUS Колесо с двумя опорными подшипниками паз O



Articolo - Article	D	d3	A	B	C	G	I	E	S	L	Interasse x F Wheelbase x F	Portata Capacity		
Riferimento - Reference	∅		mm		O	mm					mm x1	N°		
826 PSD RT 80 26 OS	80	60	26	34	21	58	12	11	3	140	117 x ø9	200	12	11,2
926 PSD RT 90 26 OS	90	70	26	34	21	63	12	16	3	140	117 x ø9	220	12	13,6
1026 PSD RT 10 26 OS	100	80	26	34	21	68	12	21	3	140	117 x ø9	260	10	13,6
1227 PSD RT 12 27 OS	120	100	26	38	21	88	14	21	3	185	150 x ø9	350	6	13,5