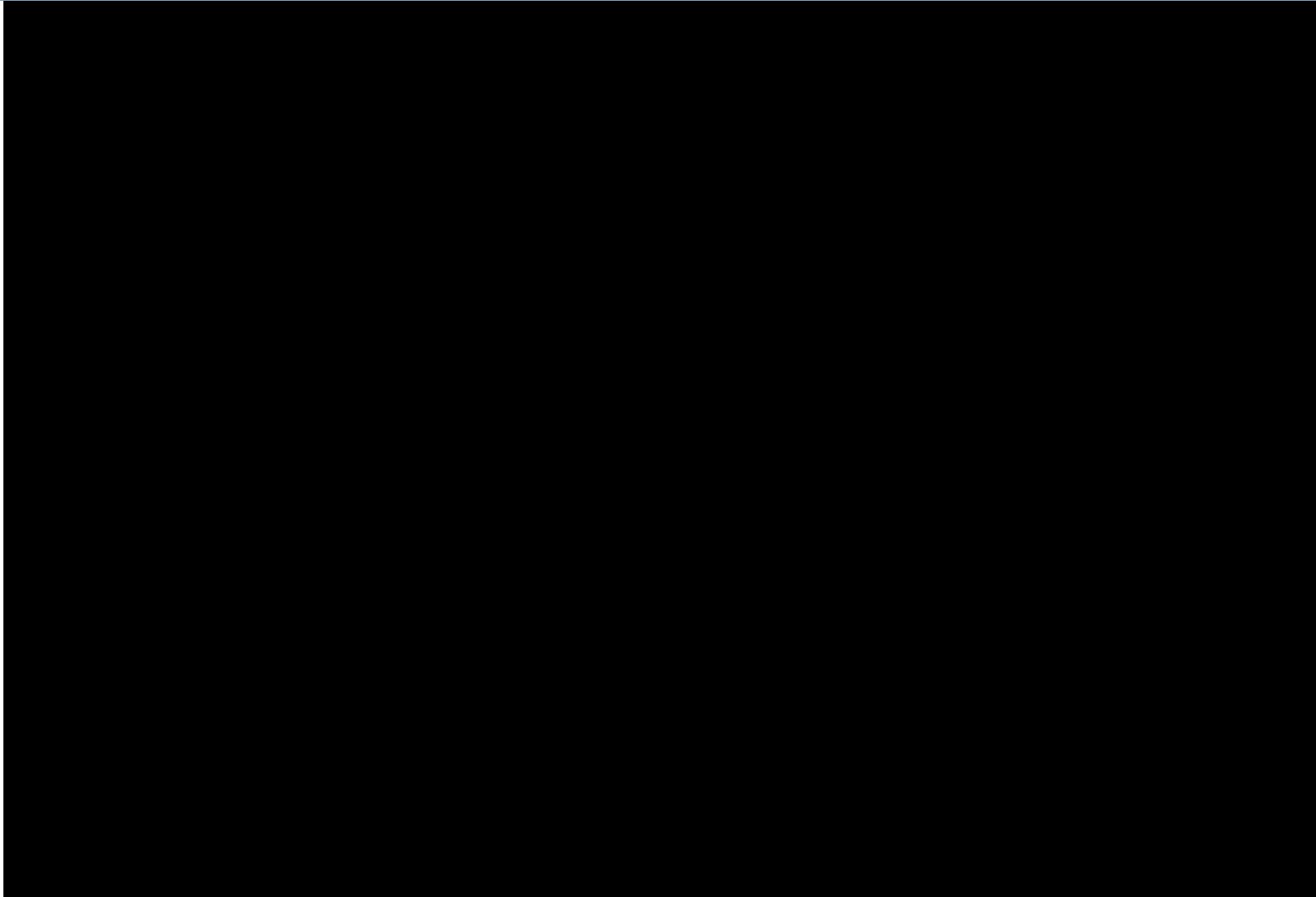
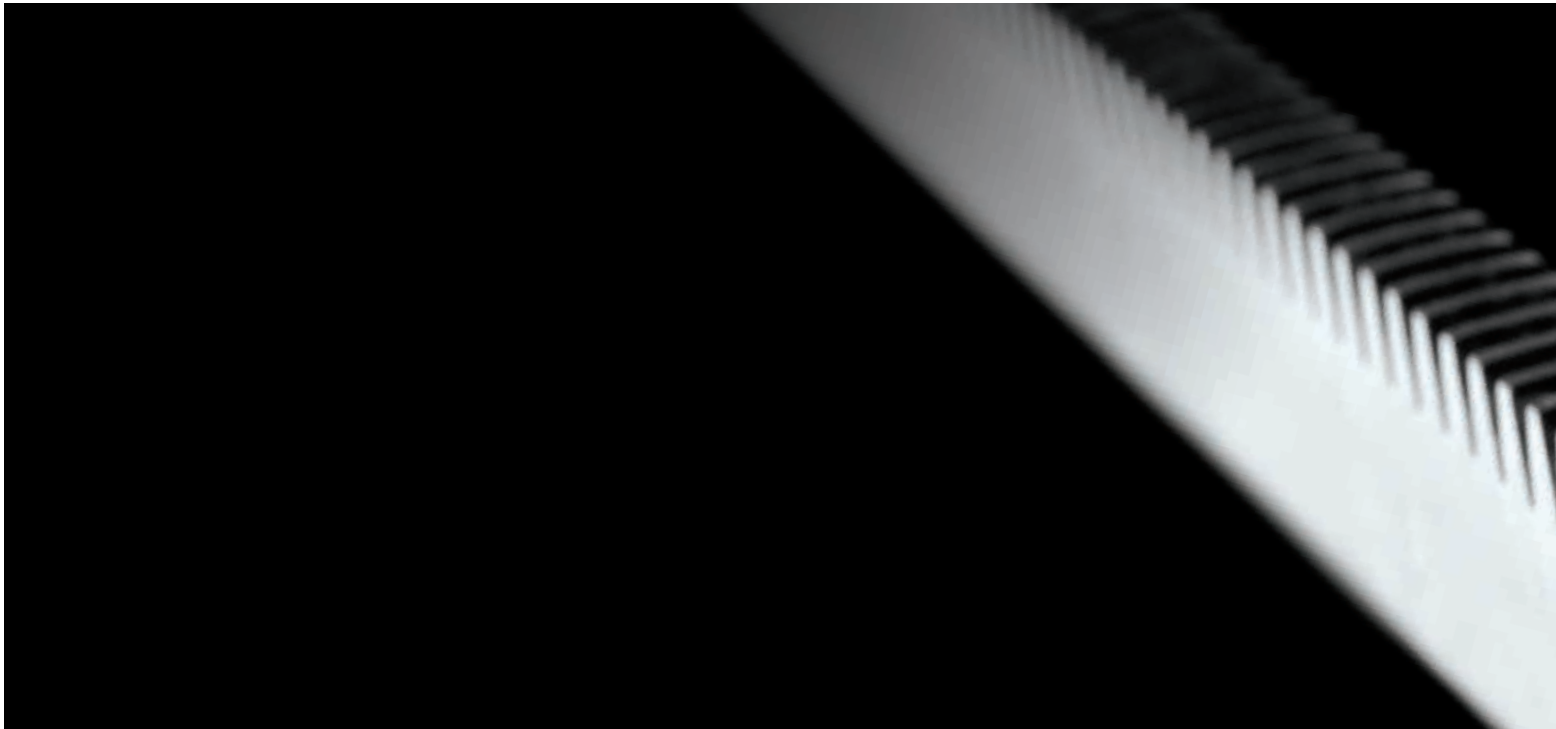


CREMAGLIERE



CREMAGLIERE

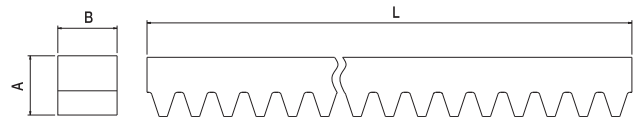
Racks
Zahnstangen
Crémaillère
Cremalleras
Зубчатые рейки



CREMAGLIERE

I Cremagliere 22x22 grezze - zincate

- UK 22x22 racks - black - galvanised
 D Zahnstangen 22x22, in roh oder verzinkt
 F Crémaillère 22x22 - existe en noir - zinguée
 E Cremalleras 22x22 no cincadas - cincadas
 RUS Зубчатые рейки 22x22 необработанные или оцинкованные



Art. 42

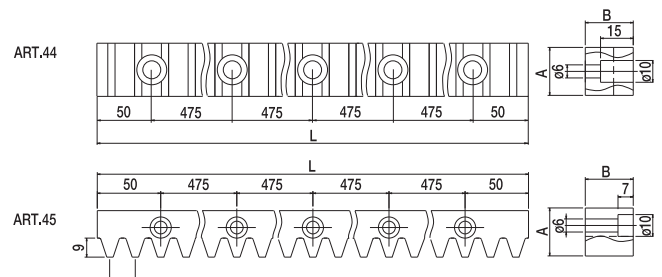


Art. 43

Articolo - Article		Finitura Coating	A	B	L	Modulo	KG
Riferimento - Reference			mm				x1 PZ.
42	GG 22 22 00	Grezzo	22	22	ML2	4	6
43	GZ 22 22 00	Zincata	22	22	ML2	4	6

I Cremagliere 22x22 zincate con fori attraverso i denti e di lato

- UK 22x22 galvanised rack perforated through theet and on side
 D Zahnstangen 22x22, verzinkt, vorgerichtet fuer seitliche Befestigung
 F Crémaillère 22x22 zinguée perforée
 E Cremalleras 22x22 cincadas con agujero transversales y laterales
 RUS Зубчатые рейки 22x22 оцинкованные, подготовленные к боковому креплению



Art. 44

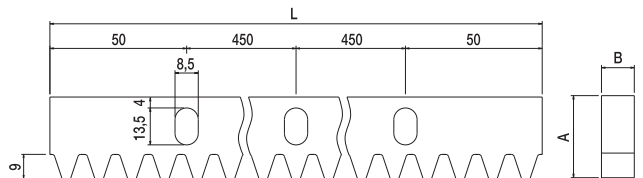


Art. 45

Articolo - Article		Finitura Coating	A	B	L	Modulo	KG
Riferimento - Reference			mm				x1 PZ.
44	GZ 22 22 FS	Zincata	22	22	ML2	4	5,8
45	GZ 22 22 FL	Zincata	22	22	ML2	4	5,8

I Cremagliera 30x12 zincate e asolata

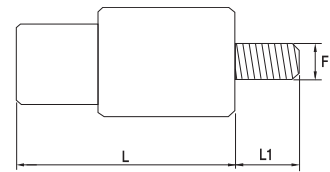
- UK 30x12 galvanised slotted
 D 30x12, verzinkt mit Bohrungen
 F Crémaillère 30x12 zinguée perforée avec trous réglables
 E Cremallera 30x12 cincadas y perforada en ovalado para regular en altura
 RUS Зубчатые рейки 30x12 оцинкованные с отверстиями



Articolo - Article		Finitura Coating	A	B	L	Modulo	KG
Riferimento - Reference			mm				x1 PZ.
47	GZ 30 12 A0	Zincata	30	12	ML1	4	2,3
47/2	GZ 30 08 A0	Zincata	30	8	ML1	4	2,3

I Pioli di fissaggio a saldare e avvitare per cremagliera art. 47

- UK Fixing staves for rack 47
- D Befestigung zum schweissen oder schrauben fuer 47
- F Fixation à souder ou à visser pour crémaillère 47
- E Travesaño de fijación para cremallera 47 para soldar o atornillar
- RUS Крепеж под сварку или винты

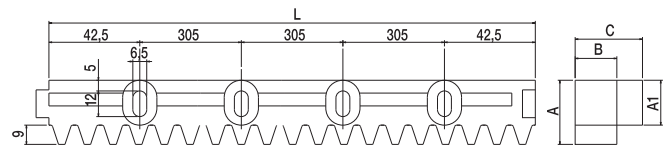


- Art. 48**
avvitare - to screw
schrauben - à visser
atornillar - atornillar
завинчивать
- Art. 49**
saldare - to weld
zum schweißen - à souder
soldar - soldar
под сварку

Articolo - Article		Descrizione Description	L	L1	F	Kg	
Riferimento - Reference			mm			N°	
48	IZ 00 48 A0	Avvitare	25	10	M8	30	1,7
49	IZ 00 49 S0	Saldare	25	/	/	30	1,7

I Cremagliera in nylon 30x20 con asola e distanziali incorporati

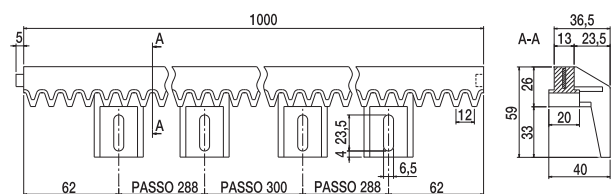
- UK 30x20 nylon slotted rack with spacers
- D Zahnstangen aus Nylon, 30x20, mit Bohrungen
- F Crémaillère nylon 30x20 avec boutonnière et épaisseur
- E Cremallera de nylon 30x20 con agujeros y separados
- RUS Зубчатые рейки из нейлона 30x20 с отверстиями и вмонтированной распорной втулкой



Articolo - Article		Materiale Material	A	A1	B	C	L	Modulo	Kg
Riferimento - Reference			mm						x1 PZ.
63/1	GP 30 20 A0	Nylon	30	21	20	32	ML1	4	0,5

I Cremagliera in nylon 30x20 con anima in acciaio con 4 attacchi asolati

- UK Nylon rack with steel core 30x20 with 4 fastenings with holes
- D Kunststoffzahnstange mit stahl 30x20 mit 4 befestigungs nit bohrungen
- F Crémaillère nylon renfort acier 30x20 avec 4 attaches perforees
- E Cremallera en nylon 30x20 con 4 juntas ojaladas (o enlases) con alma en acero
- RUS Зубчатые рейки из нейлона 30x20 с 4 креплениями с отверстиями и стальным сердечником

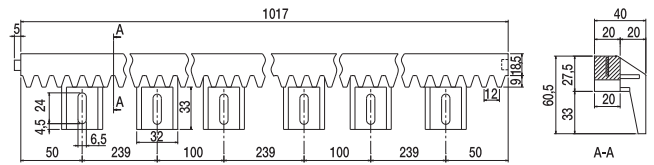



Articolo - Article		Materiale Material	L	Modulo	Kg
Riferimento - Reference			mm		x1 PZ.
63/4	GP 30 20 A1	Nylon	ML1	4	0,85

CREMAGLIERE

I Cremagliera in nylon 30x20 con 6 attacchi asolati con anima in acciaio

- UK Nylon rack with steel core 30x20 with 6 fastenings with holes
- D Kunststoffzahnstange mit stahl 30x20 mit 6 befestigungs nit bohrungen
- F Crémaillère nylon renfort acier 30x20 avec 6 attaches perforées
- E Cremallera en nylon 30x20 con 6 juntas ojaladas (o enlaces) con alma en acero
- RUS Зубчатые рейки из нейлона 30x20 с 6 креплениями с отверстиями и стальным сердечником



Articolo - Article		Materiale Material	L	Modulo	 Kg
Riferimento - Reference			mm		x1 PZ.
63/6	GP 30 20 A3	Nylon	ML1	4	1,36