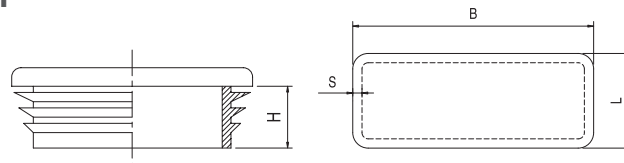






I Copricolonna in nylon per tubi rettangolari

UK	Plastic cap for rectangular pipes
D	Plastik Deckel Rechteck
F	Couvercle plastique rectangulaire
E	Cubrecolumna de nylon
RUS	Крышка пластиковая прямоугольная

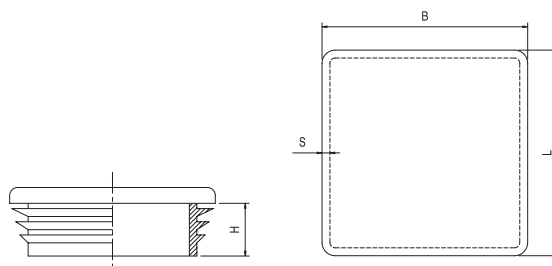


Articolo - Article		H	Per tubi				
Riferimento - Reference		mm	B	L	S	N°	
CAP 1RN	PN 2010 R0	12	20	10	1,5-2	100	0,150
CAP 2RN	PN 2515 R0	12	25	15	1,5-2	100	0,250
CAP 3RN	PN 3010 R0	12	30	10	1-1,5	100	0,250
CAP 4RN	PN 3015 R0	12	30	15	1-2,5	100	0,350
CAP 5RN	PN 3020 R0	12	30	20	1,5-3	80	0,600
CAP 7RN	PN 3025 R0	13	30	25	1,5	50	0,600
CAP 8RN	PN 4010 R0	13,5	40	10	1,5	100	0,600
CAP 9RN	PN 4015 R0	12	40	15	1,5	80	0,500
CAP 10RN	PN 4020 R0	14	40	20	1-2	50	0,600
CAP 11RN	PN 4020 R1	14,5	40	20	3	50	0,700
CAP 12RN	PN 4025 R0	13,5	40	25	1-3	50	0,700

Articolo - Article		H	Per tubi				
Riferimento - Reference		mm	B	L	S	N°	
CAP 13RN	PN 4030 R0	14	40	30	1-3	100	1,000
CAP 14RN	PN 4030 R1	14	40	30	3	100	0,900
CAP 15RN	PN 5020 R0	13,5	50	20	1-3	100	0,800
CAP 16RN	PN 5025 R0	13,5	50	25	1,5-2,5	100	0,800
CAP 17RN	PN 5030 R0	14	50	30	1,5-2	100	0,900
CAP 18RN	PN 5030 R1	14	50	30	3	100	1,000
CAP 19RN	PN 5034 R0	14	50	34	1,5-2	50	1,200
CAP 20RN	PN 5040 R0	13	50	40	1,5-2,5	50	0,750
CAP 21RN	PN 6020 R0	13,5	60	20	1-3	100	0,900
CAP 22RN	PN 6025 R0	15	60	25	1,5-2	50	0,600
CAP 23RN	PN 6030 R0	14,2	60	30	1,5-2	50	0,700
CAP 24RN	PN 6040 R0	14,2	60	40	1-3	50	0,750
CAP 25RN	PN 6040 R1	18	60	40	4,5	50	0,950
CAP 26RN	PN 7025 R0	18	70	25	1,5-2	50	0,800
CAP 27RN	PN 7030 R0	18	70	30	1,5-2	50	0,900
CAP 28RN	PN 7040 R0	18	70	40	1,5-2	50	1,000
CAP 29RN	PN 7040 R1	18	70	40	2-5	50	1,050
CAP 30RN	PN 8020 R0	18	80	20	1,5-2	50	0,850
CAP 31RN	PN 8030 R0	15	80	30	1-2,5	50	0,800
CAP 32RN	PN 8040 R0	15	80	40	1-3	50	0,840
CAP 33RN	PN 8040 R1	18	80	40	3,2-4	40	1,230
CAP 34RN	PN 8050 R0	18	80	50	2-4	30	0,630
CAP 35RN	PN 8060 R0	25	80	60	2,5-3	20	0,750
CAP 36RN	PN 8060 R1	15	80	60	5	20	0,700
CAP 37RN	PN 1040 R0	13	100	40	2	20	0,620
CAP 38RN	PN 1040 R1	13	100	40	3-4	20	0,700
CAP 39RN	PN 1050 R0	24	100	50	3,2-5	20	0,950
CAP 40RN	PN 1230 R0	16	120	30	1,5-2	50	0,750
CAP 41RN	PN 1240 R0	11,5	120	40	3-5	20	0,830
CAP 42RN	PN 1260 R0	20	120	60	2-4	20	0,590
CAP 44RN	PN 1280 R0	25	120	80	2-3	10	0,830
CAP 45RN	PN 1480 R0	14	140	80	4	10	0,700
CAP 46RN	PN 1510 R0	27	150	100	3-8	10	0,910

I Copricolonna in nylon per tubi quadrati

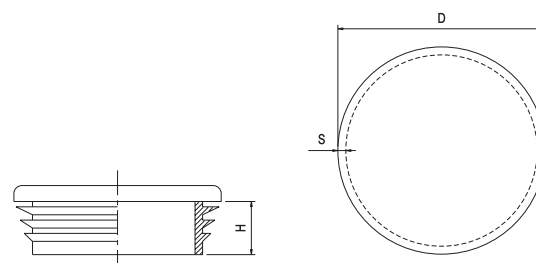
- UK Plastic cap for square pipes
- D Plastik Deckel Quadrat
- F Couverture plastique carré
- E Cubrecolumna de nylon
- RUS Крышка пластиковая квадратная



Articolo - Article		H	Per tubi				
Riferimento - Reference		mm	B	L	S	N°	
CAP 15TQ	PN 1511 QO	11	15	15	1,5-2	100	0,150
CAP 20TQ	PN 2012 QO	12	20	20	1-3	100	0,250
CAP 25TQ	PN 2512 QO	12	25	25	1-3	100	0,600
CAP 30TQ	PN 3012 QO	12	30	30	2,4-4,5	50	0,600
CAP 31TQ	PN 3011 QO	11	30	30	1-2,5	50	0,600
CAP 40TQ	PN 4014 QO	14	40	40	1-3	100	0,900
CAP 45TQ	PN 4514 QO	14	45	45	1-3	100	1,000
CAP 50TQ	PN 5015 QO	15	50	50	2,6-4	50	1,200
CAP 60TQ	PN 6015 QO	15	60	60	1,5-3,5	30	0,620
CAP 70TQ	PN 7018 QO	18	70	70	2-4	30	0,700
CAP 80TQ	PN 8016 QO	16	80	80	2-4	20	0,550
CAP 90TQ	PN 9025 QO	25	90	90	2-5	10	0,670
CAP 11TQ	PN 1028 QO	28	100	100	1-4	10	1,000
CAP 12TQ	PN 1226 QO	26	120	120	2,5-5	10	0,900

I Copricolonna in nylon per tubi rotondi

- UK Plastic cap for round pipes
- D Plastik Deckel Rund
- F Couverture plastique rond
- E Cubrecolumna de nylon para tubos redondas
- RUS Крышка пластиковая круглая



Articolo - Article		H	Per tubi				
Riferimento - Reference		mm	D	S	N°		
CAP 1TN	PN 1010 TO	10,8	10	1-2	50	0,080	
CAP 2TN	PN 1509 TO	9,2	15	1-2	50	0,240	
CAP 3TN	PN 2011 TO	11,4	20	1-2	50	0,300	
CAP 4TN	PN 2511 TO	11,3	25	1-3	100	0,500	
CAP 5TN	PN 3011 TO	11,6	30	1-2	100	0,500	
CAP 5/1TN	PN 3211 TO	12	32	1-2	50	0,530	
CAP 6TN	PN 4011 TO	11,3	40	1-3	100	0,693	
CAP 6/1TN	PN 4211 TO	11,5	42	1-2	100	0,710	
CAP 6/2TN	PN 4811 TO	11,5	48	1-2	100	0,728	
CAP 7TN	PN 5011 TO	11,2	50	1-2	100	0,900	
CAP 7/1TN	PN 5511 TO	11,2	55	1-3	50	0,900	
CAP 8TN	PN 6011 TO	17,8	60	1,5-3	50	0,993	
CAP 9TN	PN 7021 TO	21,2	70	2-4,5	30	0,435	
CAP 10TN	PN 7522 TO	22,2	76	1,6-4	20	0,500	
CAP 11TN	PN 9019 TO	19,9	90	2,5-5	20	0,500	
CAP 12TN	PN 1020 TO	20,2	102	2,4	10	0,634	
CAP 12/1TN	PN 1000 TO	28,5	100	2-4,5	10	0,600	
CAP 13TN	PN 1100 TO	28,5	110	2-4,5	10	0,650	