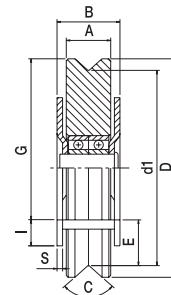
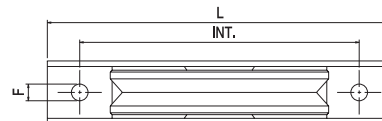


I Ruote con supporto saldato a 2 cuscinetti - gola V per

ANGULA

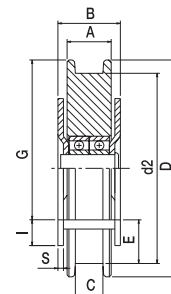
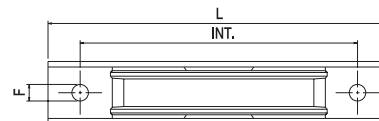
- UK Wheels with welded support and two bearings - V groove
 D Laufrollen mit Stützplatten und zwei Lagern - V Nut
 F Roues à 2 roulements avec support soudé - gorge V
 E Ruedas con soporte soldado con 2 cojinetes - guía V para atornillar
 RUS Ролик с кронштейном под сварку с 2 подшипниками паз V



Articolo - Article	D	d1	A	B	C	G	I	E	S	L	Interasse x F Wheelbase x F	Portata Capacity		
Riferimento - Reference	∅	mm	mm	mm	°	mm	mm	mm	mm	mm	mm	x1	N°	
1224 PSVI RI 12 24 VS	120	102	24	38	96°	88	14	22	3	185	150 x ø9	350	6	13,6

I Ruote con supporto saldato a 2 cuscinetti - gola U

- UK Wheels with welded support and two bearings - U groove
 D Laufrollen mit Stützplatten und zwei Lagern - U Nut
 F Roues à 2 roulements avec support soudé - gorge U
 E Ruedas con soporte soldado con 2 cojinetes - guía U para atornillar
 RUS Ролик с кронштейном под сварку с 2 подшипниками паз U

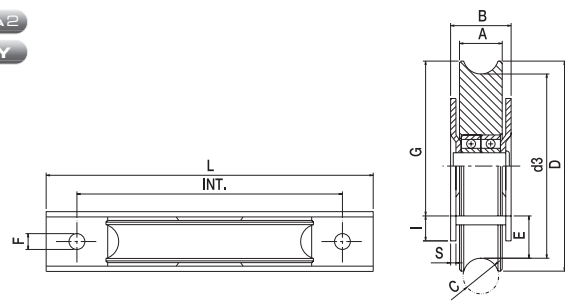


Articolo - Article	D	d2	A	B	C	G	I	E	S	L	Interasse x F Wheelbase x F	Portata Capacity		
Riferimento - Reference	∅	mm	mm	mm	mm	mm	mm	mm	mm	mm	mm	x1	N°	
1224 PSUJ RI 12 24 US	120	102	26	38	17	88	14	22	3	185	150 x ø9	350	6	14

NEW OMEGA NEW OMEGA 2
FLOOR HEAVY

I Ruote con supporto saldato a 2 cuscinetti - gola O per

- UK Wheels with welded support and two bearings - O groove
- D Laufrollen mit Stützplatten und zwei Lagern - O Nut
- F Roues à 2 roulements avec support soudé - gorge O
- E Ruedas con soporte soldado con 2 cojinetes - guía O para atornillar
- RUS Ролик с кронштейном под сварку с 2 подшипниками паз O

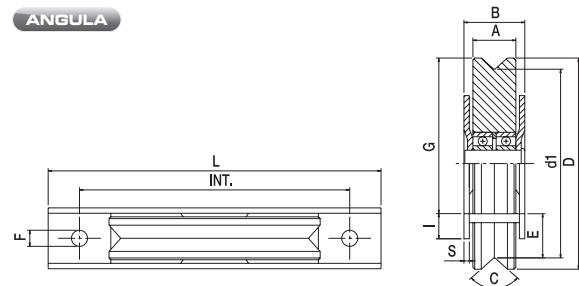


Articolo - Article	D	d3	A	B	C	G	I	E	S	L	Interasse x F Wheelbase x F	Portata Capacity			
Riferimento - Reference	∅		mm		O					mm		x1	N°		
1227 PSOI	RI 12 27 OS	120	100	26	38	21	88	14	21	3	185	150 x ∅9	350	6	13,3

I Ruote con supporto saldato a 2 cuscinetti inox con perno ingrassatore - gola V per

- UK Wheels with welded 2 inox bearings support with lubricating pin - V groove
- D 2-inox Stahl Drucklager Räder mit Fettpressestift - V Nut
- F Roues avec support soudé à deux roulements inox avec pivot graisseur - gorge V
- E Ruedas con soporte soldado a 2 cuscinetto con pernio lubricador - guía V para atornillar
- RUS Колесо с двумя приваренными опорными подшипниками из нержавеющей стали и смазочным устройством оси паз V

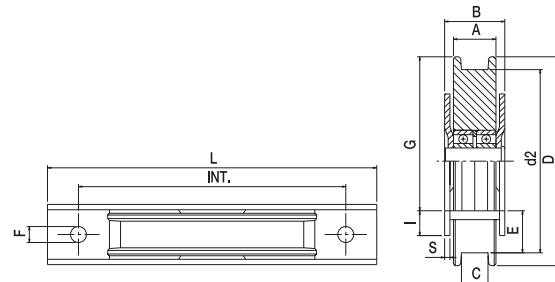
ANGULA



Articolo - Article	D	d1	A	B	C	G	I	E	S	L	Interasse x F Wheelbase x F	Portata Capacity			
Riferimento - Reference	∅		mm		V					mm		x1	N°		
1630 PSVI	RI 16 30 VI	160	140	30	44	96°	125	22	24	3,5	261	226 x ∅9	420	2	10,2

I Ruote con supporto saldato a 2 cuscinetti inox con perno ingrassatore - gola U

- UK Wheels with welded 2 inox bearings support with lubricating pin - U groove
- D 2-inox Stahl Drucklager Räder mit Fettpressestift - U Nut
- F Roues avec support soudé à deux roulements inox avec pivot graisseur - gorge U
- E Ruedas con soporte soldado a 2 cuscinetto con pernio lubricador - guía U para atornillar
- RUS Колесо с двумя приваренными опорными подшипниками из нержавеющей стали и смазочным устройством оси паз U



Articolo - Article	D	d2	A	B	C	G	I	E	S	L	Interasse x F Wheelbase x F	Portata Capacity			
Riferimento - Reference	∅		mm		U					mm		x1	N°		
1630 PSUI	RI 16 30 UI	160	140	30	44	21	125	22	24	3,5	261	226 x ∅9	420	2	10

I Ruote con supporto saldato a 2 cuscinetti inox con perno ingrassatore - gola O per

UK Wheels with welded 2 inox bearings support with lubricating pin - O groove

D 2-inox Stahl Drucklager Räder mit Fettpressestift - O Nut

F Roues avec support soudé à deux roulements inox avec pivot graisseur - gorge O

E Ruedas con soporte soldado a 2 cuscinetto con pernio lubricador - guía O para atomillar

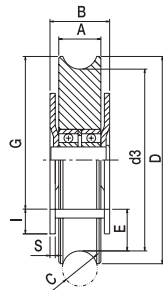
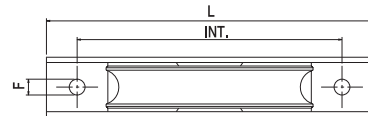
RUS Колесо с двумя приваренными опорными подшипниками из нержавеющей стали и смазочным устройством оси паз O

NEW OMEGA

NEW OMEGA 2

FLOOR

HEAVY



Articolo - Article	D	d3	A	B	C	G	I	E	S	L	Interasse x F Wheelbase x F	Portata Capacity		
Riferimento - Reference	∅		mm		O	mm						kg x1	N°	kg
1630 PSOI RI 16 30 OI	160	140	30	44	21	125	22	24	3,5	261	226 x ∅9	420	2	10